

# NEW HOLLAND VL 6050

23 800,00 € HT

Agricole - Divers

<https://gestlease.osc-fr1.scalingo.io/fr/engines/250181-new-holland-vl-6050>



**Référence :** 250181  
**Marque :** NEW HOLLAND  
**Modèle :** VL 6050  
**Année :** 2008  
**Type :** MACHINE A VENDANGER  
**Accidentée ? :** Oui  
**Détail du sinistre :**

\*\*\*\* ! Matériel accidenté/Damaged equipment/Verunglücktes Material ! \*\*\*\*

Reference : 250181

Type : Machine à vendanger

Marque / Modèle : NEW HOLLAND VL 6050

Année : 2008

Heures : 6 800 h

Commentaire : Bras arrière gauche touché

Sans égreneur

\*\*\*\*! Matériel accidenté !\*\*\*\*

- Circonstances sinistre : R renversement

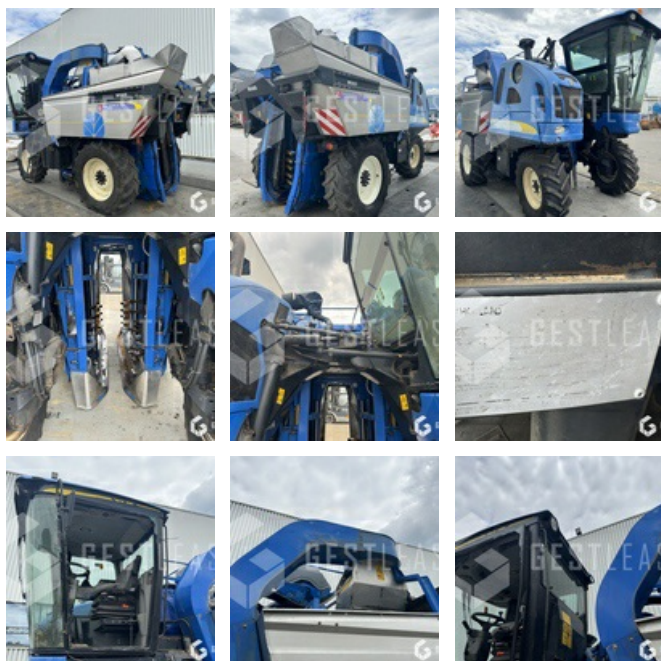
- Procédure : RIV

Matériel accidenté vendu en l'état, vente à professionnel ou pour l'exportation.

\* !Attention, les véhicules ne peuvent faire l'objet d'aucune garantie, reprise, échange, remboursement ou réclamation à l'issue de la vente!\*

\* !Please note: vehicles cannot be covered by any guarantee, trade-in, exchange, refund or claim at the end of the sale!\*

Prix de vente hors taxes.



Livraison possible en supplément du prix de vente.

Plus d'informations et photos sur notre site internet !

Prenez rendez-vous pour que nous puissions vous recevoir dans les meilleures conditions !

Notre société, spécialisée dans l'achat et la vente, dispose d'un parc matériel de plus de 100 000 m<sup>2</sup> au Sud de Strasbourg. Nous possédons plus de 350 matériels comprenant engins de chantier / manutention / matériel agricole / poids lourds / V.P. / V.U un stock renouvelé tous les mois. Nous aurons ainsi le plaisir de vous accueillir dans nos locaux au 17 Route d'Eschau, 67400 ILLKIRCH-GRAFFENSTADEN

\*Descriptif sous réserve d'erreur

\*Sous réserve d'accord de financement par notre comité de crédit